



L'INSTITUT
agro

Ingénierie des Espaces Végétalisés urbains (IEVU)

20/01/2026

Institut Agro / IEVU



Contexte social

- la ville est un lieu de concentration de la population
- la ville durable doit être acceptable; être plus vivable; être adapté aux besoins de l'homme en lien avec son environnement

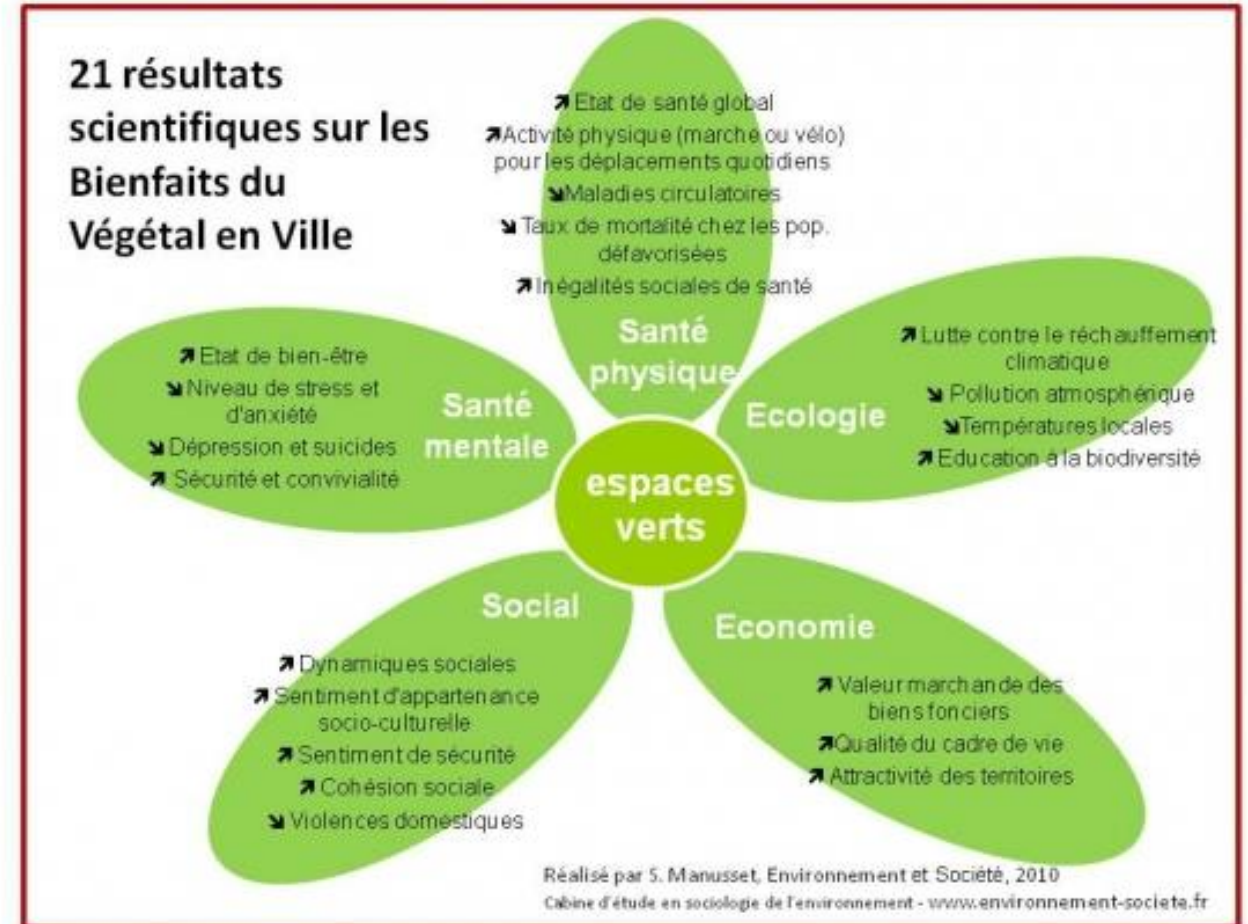


Ferme urbaine à Lyon - 2022

Contexte social

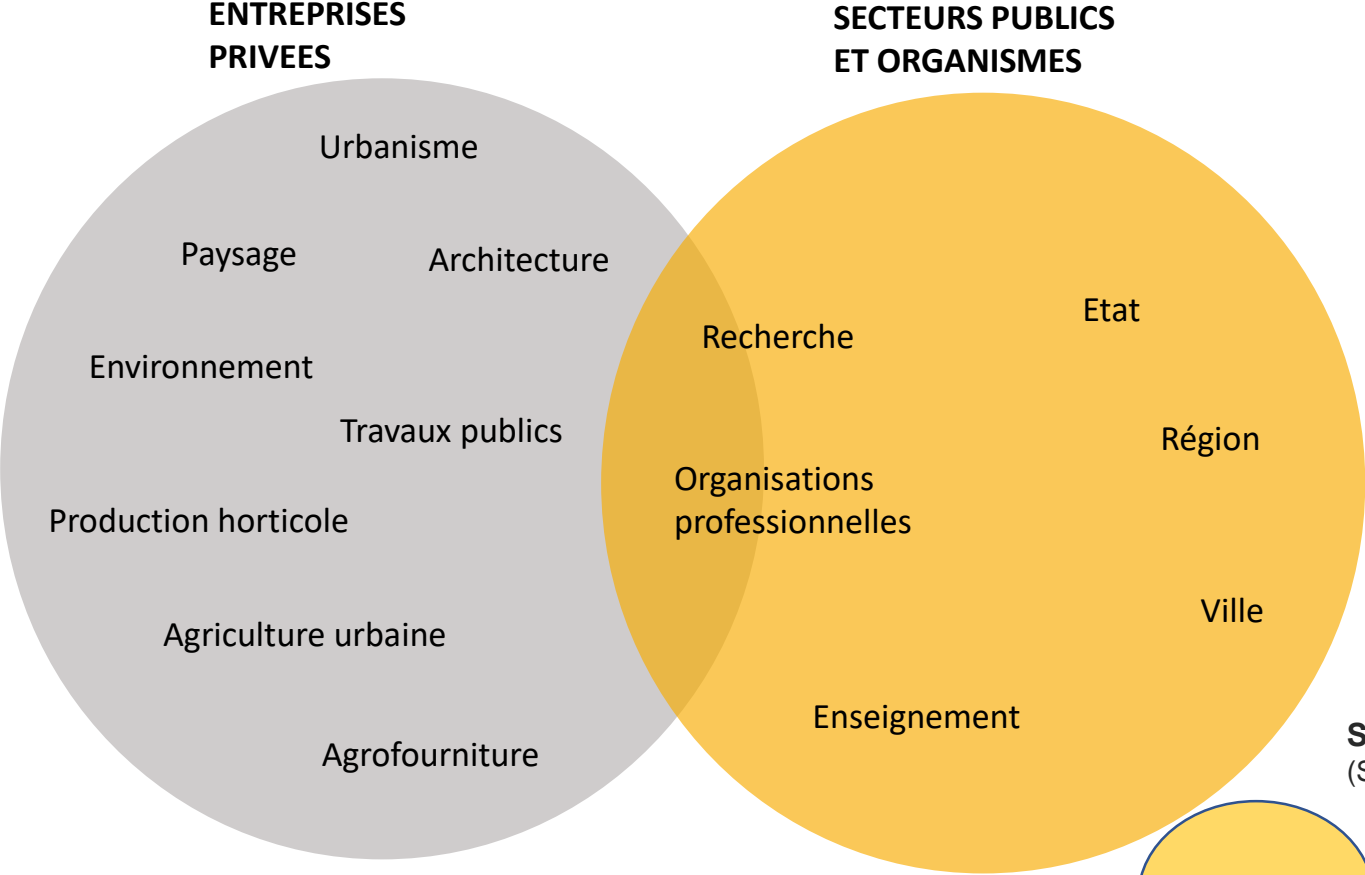
- **le végétal**, au-delà des aspects esthétiques et historiques, **est considéré comme un élément capable de remplir de nombreuses fonctions et rendre des services écosystémiques**
- **l'usage et la gestion du végétal urbain** constitue un domaine émergent qui nécessite
 - ✓ une mobilisation des acteurs transdisciplinaires
 - ✓ l'accompagnement de métiers innovants

➔ **Des métiers innovants pour répondre à ces attentes**



Les domaines professionnels et les métiers

Domaines



Fonctions et métiers

- Chargé de mission
- Chargé de développement
- Chargé d'études
- Chargé d'amélioration continue
- Ingénieur consultant
- Concepteur en paysage
- Responsable de travaux
- Chercheur
- Formateur, enseignant

Situation des jeunes diplômés 6 mois après l'obtention de leur diplôme
(Source: enquête emploi 2024 – diplômés 2024, 2023, 2022)



Des exemples Métiers

Chargée d'études

Chargé de projet

Chargé d'affaires en aménagement urbain

Chargé d'études environnementales spécialisé en foresterie
urbain

Assistante agronomique des aménagements urbains

paysagiste conceptrice Assistante d'études environnement /
paysage

Concepteur paysagiste

Paysagiste conceptrice

Co-fondatrice

Ingénieure de recherches

Pépiniériste

Assistante de Direction André Briant Jeunes Plants

Entreprises

Pépinières Environnement Services,
agence CHARIER, Saint-Nazaire

Ouest Aménagement Le Rheu

CERAMIDE Nantes

IETI à Ivry sur Seine

Vinci Construction à Bordeaux

Agence AGURAM à Metz

CREAPAYSAGE à Bessines Nv
Aquitaine

indépendante en EI à Rouen

Bureau d'études Phacélie :
Accompagnement de projets en
agriculture urbaine et alimentation
durable à Paris

INRAe Montpellier

Domaine du Rayol

Saint-Barthélemy-d'Anjou, Pays de la
Loire

Contexte de la formation

Une forte demande de nature en ville pour de nombreux usages



- Répondre aux attentes et besoins des aménageurs
- Proposer des solutions innovantes d'aménagements urbains fondés sur la nature

L'organisation générale

Ingénierie des Espaces Végétalisés Urbains (IEVU)

IA Rennes-Angers

IA Dijon et Montpellier

Autres écoles

Paysage

Horticulture

Agronomie

DS, Diplôme d'établissement, spécialisation IEVU

Campus d'Angers septembre à février

Stage de fin d'étude (6 mois)

Diplôme

Ing. IA
Paysage

Ing. IA
Horticole

Ing. IA
Agronome

Ing. autres écoles de
l'IA

Ing. Ecole
origine

Les objectifs pédagogiques

= acquisition de Savoirs, Savoir-faire, Compétences

La ville et les écosystèmes urbains

Etre capable d'acquérir une bonne connaissance des écosystèmes urbains pour permettre à l'ingénieur d'assurer ses missions de façon adaptée et pertinente.

Les services écosystémiques du végétal en ville

Etre capable d'identifier l'importance des espaces végétalisés en ville par ses différents services écosystémiques (fonctions, usages, bénéfices) permettant dans les écosystèmes urbains de favoriser un bien être.

Innovation et gestion du végétal en ville

Etre capable d'acquérir les connaissances et les savoir-faire pour accompagner la gestion du végétal, destiné à « vivre » en ville, tout au long de son cycle de vie.

 Une construction pédagogique en lien avec les professionnels : Plante et Cité, Végépolys Valley, Val'Hor-Astredhor, ADEME, ADIVET, Hortis, Jardins de Gally, collectivités, ...

Septembre à décembre (15 semaines)

UE Ecosystèmes urbains : enjeux et services

Ecosystèmes et Aménagements urbains (2 sem.) :

Concepts de l'urbanisme, de l'aménagement urbain ; Ecosystèmes urbains et services écosystémiques

Voyage d'études (1 sem.) :

Découverte et immersion dans une métropole urbaine française

UE Ecosystèmes urbains : diagnostics et projet

Environnement abiotique du système urbain (2 sem.) :

Climat et régulation ; Sols et substrats urbains

Protection des plantes et Gestion de la flore adventice (2 sem.) :

Protection des plantes en jardins, espaces verts et infrastructures (JEVI) Bioagresseurs et stratégies de gestion

UE Ecosystèmes urbains : végétalisation urbaine

Ecologie urbaine (1 sem.) :

Processus écologiques de la ville ; Biodiversité dans le contexte urbain

Arbre urbain (2 sem.) :

Cycle de vie de l'arbre, initiation au diagnostic de l'arbre en villes

Agricultures Urbaines (2 sem.) :

Bases de l'analyse de l'agriculture urbaine (formes, spécificités, gouvernance, innovation,...)

UE Management et projet personnel

Gestion et création d'entreprise (1 sem.) :

Ingénierie financière et commerciale, management, préparation mentale

Anglais

Projet Personnel et Professionnel PPP

UE Projet (1)
(90h)
Diagnostic
territorial

Janvier à février (8 semaines)

UE Innovations et gestion du végétal en ville

Innovation végétale (1 sem.) :

Enjeux et orientations de l'innovation végétale urbaine ; Méthodes d'innovation et de la création variétale

Choix et gestion du végétal en ville (2 sem.) :

Choix raisonné de la palette végétale ; Techniques innovantes de gestion et de conduite des végétaux

UE Bienfaits et marchés du végétal en ville

Végétal et santé (1 sem.) :

Enjeux de bien-être et de santé de l'individu dans l'espace urbain ; Espaces végétalisés urbains et santé psychologique

Végétal et attractivité (1 sem.) :

Cadres de vie et attractivité du territoire; Forum professionnel

UE Projet (2)
(90h)
Préconisation
Solutions

Mars à août : Stage de fin d'étude (24 sem. minimum)

Les voyages d'études

Lille 2017



Lyon 2022



Bordeaux 2021



/ IEV

Les voyages d'études

Nantes 2024



20/01/2026

Agro / IEVU

Exemples de projets collectifs

INSTITUT AGRO - DIRECTION PARCS, JARDINS ET PAYSAGES, VILLE D'ANGERS

REVALORISATION D'UN SITE AU TRAVERS DE SES USAGES ET DE LA BIODIVERSITÉ

2020



Etudiants IEVU - Ingénierie
des Espaces Végétalisés
Urbains
AGROCAMPIUS OUEST

Direction des Parcs, Jardins et Paysages
Ville d'Angers
Mr Marc Houdon



ACCEPTONS LES HERBES SAUVAGES

Le Zéro Phyto sur notre commune

En finir avec l'utilisation des produits phytosanitaires pour protéger notre biodiversité



Réaménagement du site du Daguenet – Angers



Direction Parcs, Jardins et Paysages d'Angers

Institut Agro Rennes Angers

BERTRAND Donna - HERVÉ Maud - TANGUY Nolwenn - VOYER Anna



Exemples de projets collectifs

FICHES ACTION

Les thèmes abordés :

- 1 - Construire un projet en concertation avec les habitants
- 2 - Intégrer un aménagement flexible dans l'espace public
- 3 - Pour une gestion durable des espaces verts
- 4 - Concevoir une enquête en ligne

En partenariat :

l'institut Agro
agriculture • alimentation • environnement



Master II : IEVU - Agrosampas Ouest
Rédacteurs : J. Cheuprade - R. Jeannot - A. Sabléyrolles

Décembre 2020

Méthode pour le choix des espèces d'une forêt urbaine

INSTITUT AGRO - DIRECTION PARCS, JARDINS ET PAYSAGES
ANGERS

Etudiants IEVU - Ingénierie des
Espaces Végétalisés Urbains
INSTITUT AGRO

Direction des Parcs et Jardins
Ville d'Angers
Mr Marc Houdon

Institut Agro / IEVU



Référentiel pour la végétalisation des cours d'écoles



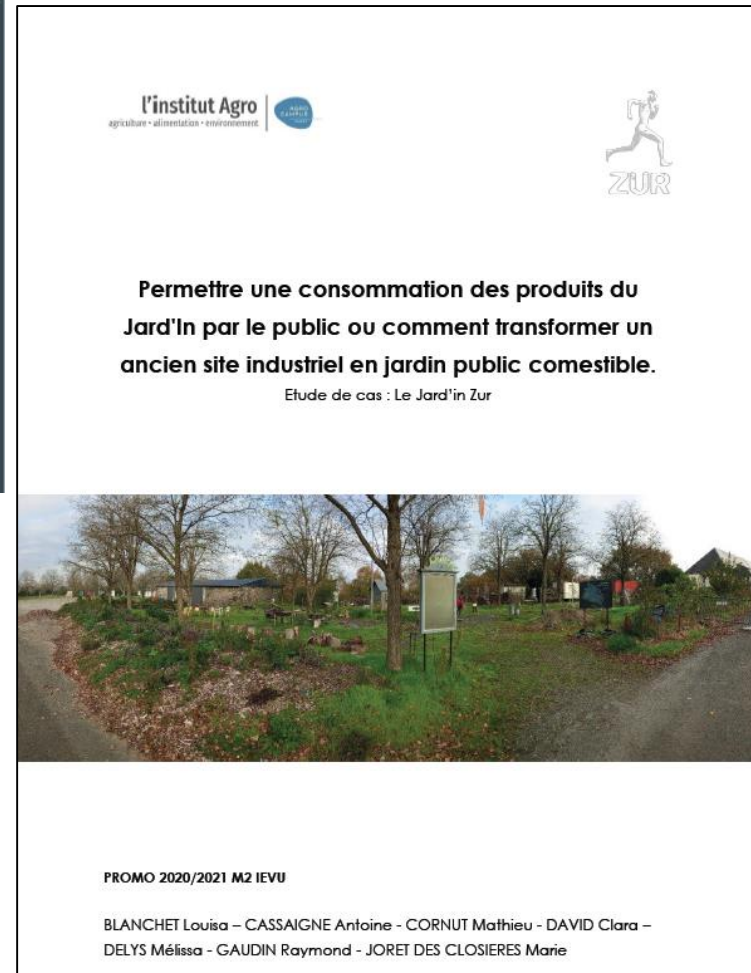
J. Derrien, A. Grebert, V. Grèzes, C. Guillou, T. Le Du, M. Lemaire,
A. Mondon, R. Perez, N. Raoul ; 2022

Exemples de projets collectifs

ESPACES VÉGÉTALISÉS URBAINS ET SANTÉ : MESURES ET LEVIERS D'ACTION À L'ÉCHELLE DU QUARTIER



20/01/2026



Phase diagnostic

Grappe de Villages d'Avenir de Forcé, Parné-sur-Roc et Entrammes
Soutenu par la DDT et la préfecture de Mayenne

Nicolas C., Titouan D., Lilas D., Leïla M., Pauline M. & Daphné R.

13-12-2024



Introduction

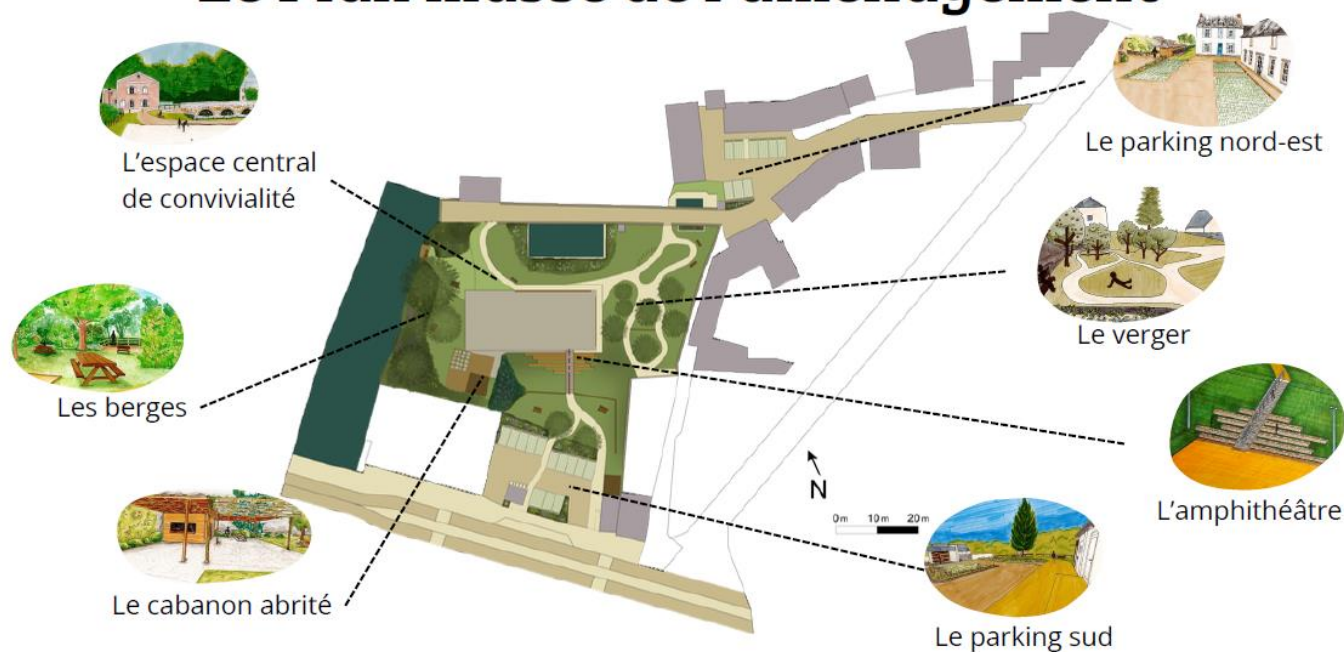
Ambiances

Chiffrage et planification

Conclusion

2025

Le Plan masse de l'aménagement



Exemples de thématiques de mémoires de fin d'études

- 2020 - Raisonner un projet d'agriculture urbaine sur toiture dès la conception de l'îlot bâti
- 2020 - Convertir des potagers associatifs en jardin public nourricier
- 2021 – Créer des continuités entre des espaces végétalisées urbains pour améliorer les services rendus par la nature en ville
- 2022 – Préserver les arbres sur les sites en travaux, le rôle de l'expert arboricole
- 2022 – Equilibrer créativité et performance dans les métiers du paysage
- 2022 – Créer un anthroposol construit fertile
- 2022 - Concilier installations nuisantes, environnement et cadre de vie résidentiel
- 2022 – Intégrer la Responsabilité Sociétale des Entreprises dans le processus achats de l'offre végétale
- 2022 - Accompagner le financement de projets agricoles durables
- 2023 – Faire contribuer les lieux d'agriculture urbaine à lutter contre la précarité alimentaire
- 2023 - Concevoir de projets paysagers sur friches industrielles
- 2023 – Installer une pépinière en milieu urbain

Exemples de thématiques de mémoires de fin d'études

- 2024 - Construire des sols fertiles à partir de matériaux recyclés inertes pour les aménagements paysagers d'aujourd'hui
- 2024 - Intégrer des techniques alternatives de gestion des eaux pluviales dans un quartier
- 2024 - Concorder en prenant en compte la dimension écologique dans les projets de maîtrise d'œuvre en paysage
- 2025 - Rôle de la lisière urbaine dans le dialogue entre une ville et son territoire agro-naturel
- 2025 – Développer un projet d'agriculture urbaine complexe
- 2025 - L'Urbanisme Favorable à la Santé comme levier d'action dans la planification et l'aménagement du territoire
- 2025 - Désimperméabiliser des sols urbains en milieu insulaire



Comité pédagogique et contacts

Béatrice Plottu (Département EGS)

Sophie Herpin (Département MilPPAT)

Laure Beaudet (Département MilPPAT)

Gilles Galopin (Département SVAH)

Véronique Beaujouan (Département Ecologie)

Hervé Daniel (Département Ecologie)

beatrice.plottu@institut-agro.fr ; sophie.herpin@institut-agro.fr