

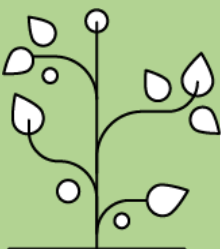


Projet Taxon

Le Projet Taxon consiste à faire des inventaires de la faune et de la flore en mode participatif

*Les étudiants, personnels, usagers du campus sont les bienvenus, qu'ils soient spécialistes ou novices...
Comment observer la nature de proximité tout en participant à un projet scientifique !*

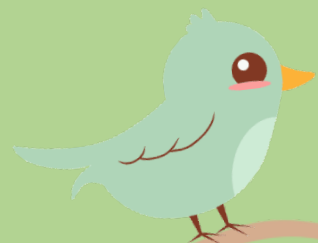
A ce jour, 359 inscrits, tout cursus et tout statut !





Projet Taxon

Depuis janvier 2022, inventaires de la biodiversité réalisés toute l'année sur le campus de Rennes



ARTHROPODES
RAMPANTS

REPTILES

CHAMPIGNONS

FLORE

OISEAUX

AUTRES
ARTHROPODES
(PAPILLONS DE
JOUR)

en 2024

BRYOPHYTES

LICHENS

IDENTIFICATION
ARTHROPODES





Vous souhaitez participer ?

Pour connaître les inventaires prévus et les dates, vous inscrire, accéder aux données collectées :

 projet-taxon-information@agrocampus-ouest.fr

Inventaires oiseaux

1 fois / mois

Toute l'année

Inventaires bota

1 fois / an
en mai

Inventaires
reptiles

2 fois / mois

De mars à fin octobre

Inventaires
papillons

2 fois / mois

Inventaires
champignons

1 fois / semaine

D'octobre à novembre

Inventaires lichens

2 séances

De décembre à mars

Inventaires
bryophytes

3 séance
terrain &
en salle

Identification
arthropodes

4 séances
en salle



contact : projet-taxon-rennes@agrocampus-ouest.fr



MOODLE

Inventaire biodiversité-projet Taxon

[Cours](#) [Paramètres](#) [Participants](#) [Notes](#) [Rapports](#) [Plus](#) ▾

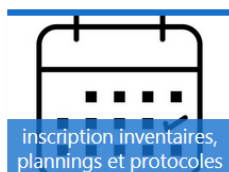


This course is currently visible to everyone and **guest access without a guest password** is possible. All logged-in Moodle users can access the content of this course freely without enrolling into the course. If you don't want to grant free access to this course, please disable guest access or set a guest password in the **course settings**.



Ce cours est actuellement visible et l'**auto-inscription sans clé d'inscription** est actuellement possible.
L'instance d'inscription **Auto-inscription (Étudiant)** permet une auto-inscription illimitée à l'infini.
Si vous ne souhaitez pas qu'un utilisateur Moodle puisse s'inscrire librement à ce cours, veuillez restreindre les paramètres d'auto-inscription.

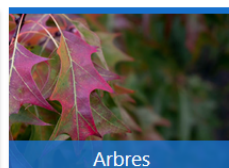
...



inscription inventaires,
plannings et protocoles



Flore



Arbres



Lichen



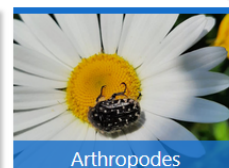
Champignons



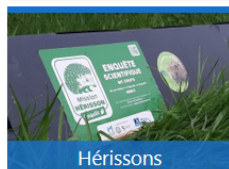
Vers de terre



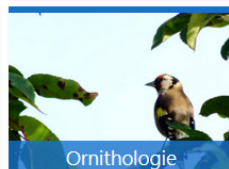
Papillons



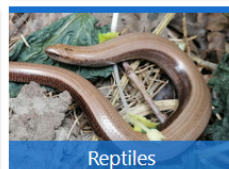
Arthropodes



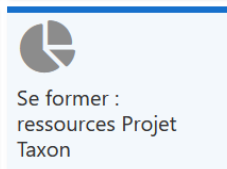
Hérissons



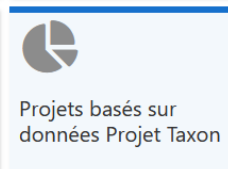
Ornithologie



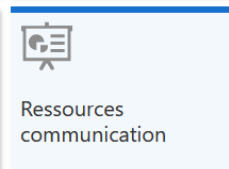
Reptiles



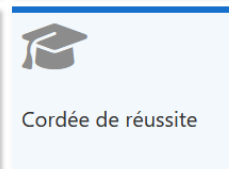
Se former :
ressources Projet
Taxon



Projets basés sur
données Projet Taxon



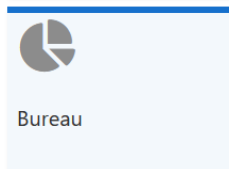
Ressources
communication



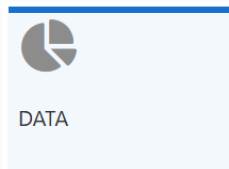
Cordée de réussite



Les réunions et autres
discussions



Bureau



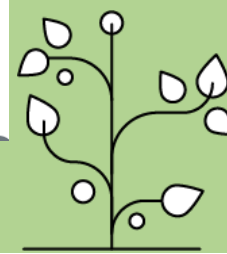
DATA



Photos Bioblitz

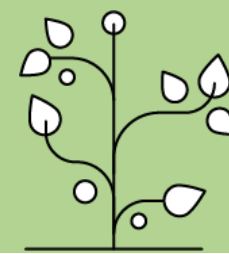


Projet Mare





Insta et Facebook





Et vous ?

Bureau

- Président.e
- Secrétaire- communication
- Trésorier.e

Spécialistes

- Encadrant d'un groupe
- assistant de l'encadrant

Quel Taxon?

Dates à retenir

- Exposition mycologique 18 & 19 octobre
- Bioblitz : 29 & 30 mai 2026

